

# Melilax



Pajisje në formë harmonike ekskluzive  
**Easy Use**  
+ aplikohet me lehtësi

MIKROKLIZËM ME PROMELAXIN

EU PATENT GRANTED

EP2919857B1

KOMPLEKS AKTIV I MJALTEVE DHE POLISAHARIDEVE NGA ALOE DHE MËLLAGA

**Veprim i dyfishtë**  
**Çliron** intestinën pa e irrituar,  
**duke mbrojtur** mukozën e rektumit

gluten free

I përshtatshëm për celiakët

## PAJISJE MJEKËSORE Klasa IIb

**Melilax** është një mikroklizëm inovativ me bazë mjalti, që bashkon një veprim të ekuilibruar evakuimi dhe një veprim mbrojtës dhe qetësues të mukozës së rektumit, i dobishëm për të kundërshtuar shqetësimet, irritimin dhe inflamacionin, të pranishëm në rastin e kapsllëkut.

**Veprimi i dyfishtë i Melilax** përftohet në sajë të **PROMELAXIN**, një kompleks aktiv me mjaltë nektari dhe mjaltë melate të seleksionuar dhe përpunuar posaçërisht në bazë të përbajtjes së tyre me monosaharide, polisaharide dhe melanoidina, i pasuruar me **fraksionin polisaharidik** nga Aloe dhe Mëllaga.

### UDHËZIME

**Melilax** rekomandohet në trajtimin e kapsllëkut, madje edhe në prani të mbindjeshmërisë së organeve të brendshme (si në rastin e kolonit të irrituar), plagëve dhe hemorroideve.

Produkti është i përshtatshëm edhe për përdorimin gjatë shtatzënisë, gjdhënisë dhe te foshnjat.

### SI VEPRON

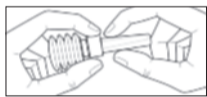
**Melilax** kryen një veprim evakues jo irritues dhe për këtë arsye indukon një stimul fiziologjik dhe të ekuilibruar për të aktivizuar defekimin (jashtëqitjen).

Përveç kësaj **Melilax**, në sajë të vetive të tij të ngjashme me mukusin dhe të viskozitetit të tij, mbron mukozën e rektumit gjatë kalimit të feçeve, duke luajtur rolin e veprimit lubrifikues të mukosit fiziologjik.

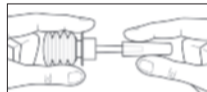
Këto veti të veçanta, së bashku me veprimin antioksidues, i japin produktit aftësinë për të mbrojtur dhe qetësuar mukozën, duke ushtruar një veprim indirekt antiinflamator, si rrjedhim i karakteristikave fizike të produktit.

### MËNYRA E PËRDORIMIT

1) Hapni mikroklizmen duke hequr mbulesën e sigurisë së kanulës:



- Kapeni unazën e rumbullakët të vendosur mbi pajisjen në formë harmonike
- Me dorën tjetër, përkuleni mbulesën e kanulës derisa të thyhet dhe të shpëputet plotësisht nga anaza



- Hiqeni mbulesën e kanulës

2) Aplikoni disa pika të produktit në zonën perianale dhe fusni me delikatesë kanulën në rektum.

3) Shtypni plotësisht mikroklizmen dhe në fund të aplikimit mbajeni të shtypur derisa të nxirret plotësisht kanula, për të parandaluar ri-aspirimin e produktit.

### PARALAJMËRIME

Nuk duhet përdorur nëse kemi mbindjeshmëri ose alergji individuale ndaj një ose më shumë përbërësve. Në rast kapsllëku të vazhdueshëm është e rëndësishme të konsultoheni me mjekun për të përjashtuar patologjitë e tjera. Mikroklizma është njëpërdorimshe, prandaj nuk duhet të ripërdoret nëse administrohet gjysma e dozës, si në rastin e foshnjave.

Të ruhet në temperaturë ambienti, larg burimeve të nxehtësisë dhe të mbrohet nga drita. Të mbahet larg fëmijëve. Data e skadimit i referohet produktit të paprekur dhe të ruajtur në mënyrë korrekte.

### PËRBËRJA

**Substancat funksionale: 73.2%**

**Promelaxin**, kompleks aktiv i mjalteve dhe polisaharideve nga Aloe dhe Mëllaga

*Përbërja në: monosaharide ≥ 50%, polisaharide (Peshë Molekulare > 20.000 Dalton) ≥ 0,3%*

Përmban gjithashtu: përzjerje hidroglicerike, lëng Limoni, vaj esencial Livande.

### DOZIMI

- Të rritur dhe të rinj mbi 12 vjeç: **1 mikroklizëm me 10 g** sipas nevojës. Në rast kapsllëku të vazhdueshëm, aplikoni 2 doza rresht.
- Fëmijë nga 3-12 vjeç: **1 mikroklizëm me 5 g** sipas nevojës. Në rast kapsllëku të vazhdueshëm, aplikoni 2 doza rresht.
- Fëmijë nga 1-3 vjeç: **1 mikroklizëm me 5 g** sipas nevojës.
- Foshnja nga 0-1 vjeç: **gjysmë mikroklizme me 5 g** sipas nevojës.

Për të lehtësuar aplikimin e mikroklizmës preferohet që fëmija të pozicionohet në anën e majtë me gjunjë të përkulur në drejtim të barkut.

### KONFEKSION SHITJE

Melilax Adult: 6 mikroklizma njëpërdorimshe me mbulesë kanule për të rritur dhe të rinj me 10 g secila.

Melilax Pediatric: 6 mikroklizma njëpërdorimshe me mbulesë kanule për fëmijë dhe foshnja me 5 g secila.

### SKADIMI

Shihni datën e shtypur mbi ambalazh. Mos e përdorni pas datës së skadimit të paraqitur.

**Data e revizionimit të fundit:** 09/2020



### PËR SHËNDETIN SOT DHE NESËR

Aboca është një Shoqëri Benefit dhe është e certifikuar B Corp.

**Me ne kontribuon për një të ardhme të qëndrueshme.** Zbulo angazhimin tonë në faqen e internetit [www.aboca.com](http://www.aboca.com)

Formula e Melilax është 100% e biodegradueshme dhe nuk përmban substanca sintetike, gjysmë sintetike ose të modifikuara gjenetikisht.



### MATERIALE AMBALAZHIMI

Paketim	PAP 21	>	Letër
Fletëpalosje	PAP 22	>	Letër
Zarf	PP 5	>	Plastikë
Pajisje në formë harmonike dhe Kanula	LDPE 4	>	Plastikë
Mbulesë kanule	LDPE 4	>	Plastikë

Për eliminimin, verifikoni dispozitat në zonën tuaj të banimit.



[www.melilax.com](http://www.melilax.com)



0373

**Aboca S.p.A. Società Agricola** - Località Aboca, 20  
52037 Sansepolcro (AR) - Italia - [www.aboca.com](http://www.aboca.com)

Ndërmarrje me sistem të administrimit të cilësisë ISO 9001 e ISO 13485 dhe sistem të administrimit ambiental ISO 14001 të certifikuar.

Certified



Corporation



# Melilax



MICRO-ENEMA WITH PROMELAXIN

EU PATENT GRANTED

EP2919857B1

ACTIVE COMPLEX OF HONEYS AND POLYSACCHARIDES FROM ALOE VERA AND MALLOW

**Easy Use**  
ergonomic squeeze bottle  
+ easy to apply

**Double Action**  
**Promotes** bowel movement without irritation,  
**protecting** the rectal mucosa

gluten free

Suitable for coeliacs

## MEDICAL DEVICE Class IIb

**EN** Melilax is an innovative **micro-enema produced with honey**, which combines a balanced evacuative action with a protective and soothing action on the rectal mucosa to help relieve the discomfort, irritation and inflammation caused by constipation.

**The double action of Melilax** is achieved thanks to **PROMELAXIN**, an active complex of nectar and honeydew honeys carefully selected and processed based on their monosaccharide, polysaccharide and melanoidin content and enriched with the **polysaccharide fraction** of Aloe Vera and Mallow.

### INDICATIONS

**Melilax** is indicated in the treatment of constipation, even when accompanied by visceral hypersensitivity (e.g. irritable bowel), fissures or haemorrhoids.

The product is also suitable for use during pregnancy, breastfeeding and in infants.

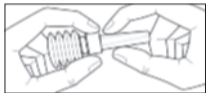
### HOW IT WORKS

The non-irritating evacuative action of **Melilax** generates a balanced, physiological stimulus to produce defecation. Furthermore, thanks to its viscosity and mucus-like properties, **Melilax** also protects the rectal mucosa during defecation, imitating the lubricating action of the physiological mucus.

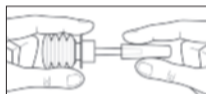
These particular properties combined with its antioxidant action enable the product to protect and soothe the mucosa, through an indirect anti-inflammatory action derived from the physical characteristics of the product.

### INSTRUCTIONS FOR USE

1) Open the micro-enema by removing the safety cover:



- Hold the ring above the squeeze bottle
- Using your other hand, bend the cannula cover until it breaks free from the ring



- Remove the cannula cover

2) Apply several drops of the product in the perianal area and gently insert the cannula into the rectum.

3) Fully depress the micro-enema; after application, keep it depressed until the cannula is completely removed to avoid drawing the product back.

### WARNINGS

Do not use in case of individual hypersensitivity or allergy to one or more components. If constipation persists, see a doctor in order to exclude other medical conditions.

The micro-enema is disposable and should not be reused, even when half-doses are administered; for example, in infant use.

Store at room temperature, away from heat sources and protected from light. Keep out of reach of children. The expiry date refers to the intact product, stored correctly.

### COMPOSITION

#### Functional substances 73.2%

**Promelaxin**, active complex of honeys and Aloe Vera and Mallow polysaccharides

*Titrated in: monosaccharides ≥ 50%, polysaccharides (molecular weight > 20,000 daltons) ≥ 0.3%*

Also contains: hydroglycerin mixture, Lemon juice, essential oil of Lavender.

### DOSAGE

- **Adults and children over 12 years: 1 x 10 g micro-enema** as needed. In cases of obstinate constipation, apply 2 consecutive doses.
- **Children from 3-12 years: 1 x 5 g micro-enema** as needed. In cases of obstinate constipation, apply 2 consecutive doses.
- **Children from 1-3 years: 1 x 5 g micro-enema** as needed.
- **Infants from 0-1 years: half a 5 g micro-enema** as needed.

To facilitate micro-enema application, position the child on his left side with his knees tucked into the stomach.

### PACK FOR SALE

Melilax Adult: 6 x 10 g disposable micro-enemas with cannula cover for adults and adolescents

Melilax Pediatric: 6 x 5 g disposable micro-enemas with cannula cover for children and infants

### EXPIRY DATE

See the expiry date stated on the pack. Do not use beyond the expiry date indicated.

**Last revision date:** 09/2020



### FOR TODAY AND TOMORROW'S HEALTH

Aboca is a Benefit Corporation and certified B Corp. **With us, you contribute to a sustainable future.** Learn more about our commitment at [www.aboca.com](http://www.aboca.com)

The Melilax formulation is 100% biodegradable and contains no synthetic, semi-synthetic or genetically modified substances.



### PACKAGING MATERIALS

Carton box	PAP 21	>	Paperboard
Leaflet	PAP 22	>	Paper
Sachet	PP 5	>	Plastic
Squeeze bottle and Cannula	LDPE 4	>	Plastic
Cannula cover	LDPE 4	>	Plastic

For disposal, please check the regulations in your local area.



[www.melilax.com](http://www.melilax.com)



**Aboca S.p.A. Società Agricola** - Località Aboca, 20  
52037 Sansepolcro (AR) - Italia - [www.aboca.com](http://www.aboca.com)

Company operating under certifications ISO 9001 and ISO 13485 for quality management system and ISO 14001 for environmental management system.

Certified



Corporation

ALLENMEL-A