

# LibraMed

E dobishme në menaxhimin e mbipeshës dhe obezitetit dhe në rastet e rritjes së perimetrit të barkut

**Ndihmon në kontrollin e pikës kulmore të glicemisë pas ngrënies, zvogëlon përthithjen e yndyrave dhe ndjesinë e urisë**



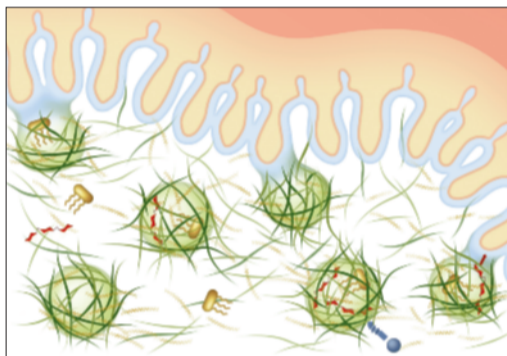
**Kompleksi i patentuar makromolekulash polisaharidike 100% NATYRALE**

gluten free

PAJISJE MJEKËSORE Klasa IIa CE 0373

TABLETA

**Libramed** është një Pajisje mjekësore e testuar klinikisht që vepron në sajë të **Policaptil Gel Retard**, një kompleks i patentuar makromolekulash polisaharidike që rezulton nga kërkimet Aboca. **Policaptil Gel Retard** vepron në nivel intestinal duke formuar një xhel tepër viskoz që favorizon kontrollin e pikës kulmore të glicemisë pas ngrënies, duke zvogëluar sasinë dhe shpejtësinë e absorbimit të karbohidrateve (efekti retard). Kjo gjë përcakton edhe një zvogëlim të ndjenjës së urisë dhe të përgjumjes pas ngrënies. Përveç kësaj, me të njëjtin mekanizëm, **Policaptil Gel Retard** kufizon absorbimin e yndyrave, favorizon transitin intestinal dhe rregullon fortësinë e feçeve.



Policaptil Gel Retard, formon një rrjet që përfshin karbohidratet dhe yndyrat, duke penguar kontaktin e tyre me sipërfaqen e intestinit, duke i bërë ato më pak të disponueshme për absorbim.

## UDHËZIME

Libramed në sajë të mekanizmit të veprimit këshillohet për:

### Të rritur dhe të rinj duke filluar nga mosha 12 vjeç

- në rast mbipeshë dhe obeziteti;
- me vlera të larta të perimetrit të belit në nivelin e kërthizës, edhe pse me peshë normale.

### Fëmijët duke filluar nga mosha 8 vjeç

- në rast mbipeshë dhe obeziteti.

Produkti ka efikasitetin e tij maksimal duke u shoqëruar me një dietë të ekuilibruar, me një marrje adekuate të lëngjeve dhe me një aktivitet të rregullt fizik.

## PËRBËRJA

Kompleksi i patentuar makromolekulash polisaharidike (Policaptil Gel Retard); Aroma Portokalli, Molle dhe Limoni. Policaptil Gel Retard është një kompleks makromolekular i patentuar, fryti i kërkimeve Aboca, i realizuar nëpërmjet një teknologjie prodhimi që lejon të përqendrohen fraksionet e veçanta polisaharidike të përfuara nga: *Celuloza, Opuntia Ficus indica, Amorphophallus konjac, Althaea officinalis, Linum usitatissimum, Tilia platyphyllos, Cichorium intybus.*

## MËNYRA E PËRDORIMIT

**Të rritur dhe të rinj mbi 12 vjeç:** 3 tableta përpara dy vakteve kryesore.

**Fëmijët ndërmjet 8 dhe 12 vjeç:** 2 tableta përpara dy vakteve kryesore.

Merrni dozën e treguar me një gotë të madhe me ujë, duke u kujdesur që t'i gëlltisi tabletat një nga një. Mos e përtypni ose thyeni tabletën me dhëmbë. Për ata që kanë probleme me gëlltitjen, është e mundur të shkrihen tabletat Libramed në ujë të vakët ose në çaj pa sheqer, duke i përzier derisa të treten plotësisht. Pija që përftohet duhet të gëlltitet brenda pak minutash, përpara se të formohet xheli.

## KOHËZGJATJA E TRAJTIMIT

Merrni Libramed për një periudhë prej të paktën 2 mujore, duke u kujdesur që ta pezulloni marrjen për 2-3 ditë pas çdo muaji të trajtimit.

## EFEKTET ANËSORE

Siguria e Libramed është konfirmuar nëpërmjet studimeve klinike të kryera tek të rriturit dhe rinj të cilët kanë treguar një tolerancë të shkëlqyer. Marrja e Libramed nuk ka shkaktuar alterime të vlerave kryesore hematokimike dhe të urinës.

Në ditët e para të përdorimit, mund të vërtetohen fenomene meteorizmi që zhduken spontanisht gjatë vazhimit të trajtimit. Në këto raste këshillohet të zvogëlohet dozimi në 1 tabletë dy herë në ditë dhe të shtohet gradualisht derisa të arrihet doza e këshilluar.

## PARALAJMËRIME

Për ata që kanë probleme me gëlltitjen nuk këshillohet gëlltitja direkte e tableteve, të cilat duhet të shkrihen më parë ashtu siç tregohet në mënyrën e përdorimit. Këshillohet të merret produkti të paktën dy orë pas marrjes së ilaçeve për të shmangur një ndërveprim të mundshëm me absorbimin e tyre. Nuk këshillohet marrja gjatë shtatzënisë dhe gjidhënies. Në subjektet që i nënshtrohen trajtimit farmakologjik për diabetin dhe hiperlipidemitë, këshillohet që të konsultoheni me mjekun për të vlerësuar nevojën për një ndryshim të mundshëm në dozimet e ilaçeve. Nuk duhet përdorur nëse keni mbindjeshmëri ose alergji individuale ndaj një ose më shumë përbërësve. Të ruhet në temperaturë ambiente, larg burimeve të nxehtësisë dhe të mbrohet nga drita. Të mbahet larg fëmijëve. Data e skadimit i referohet produktit të paprekur dhe të ruajtur në mënyrë korrekte.

## PAKETIMI I DISPONUESHËM

Libramed tableta: paketimi prej 84 tabletrash të gëlltitshme nga 725 mg secila.

## SKADIMI

Shihni datën e shtypur mbi ambalazh. Mos e përdorni pas datës së skadimit të paraqitur.

**Data e revizionimit të fundit:** 10/2019



## PËR SHËNDETIN SOT DHE NESËR

Aboca është një Shoqëri Benefit dhe është e certifikuar B Corp.

Ne jemi të përkushtuar të veprojmë në një mënyrë të përgjegjshme, të qëndrueshme dhe transparente ndaj komunitetit dhe ambientit. Relacioni i ndikimit është i disponueshëm në faqen e internetit [www.aboca.com](http://www.aboca.com)

MATERIALE AMBALAZHIMI		
<b>Paketim</b>	PAP 21	> Letër
<b>Fletëpalosje</b>	PAP 22	> Letër
<b>Tapë</b>	C/ALU 90	> Kryesisht alumin
<b>Flakon</b>	GL 72	> Qelq

**Për eliminimin, verifikoni dispozitat në zonën tuaj të banimit.**

# LibraMed

Beneficial in the management of excess weight and obesity, and in cases of increased abdominal circumference

**Helps regulate the postprandial glycaemic peak, reduces fat absorption and curbs hunger**



Patented complex of polysaccharide macromolecules  
**100% NATURAL**

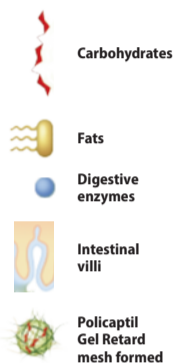
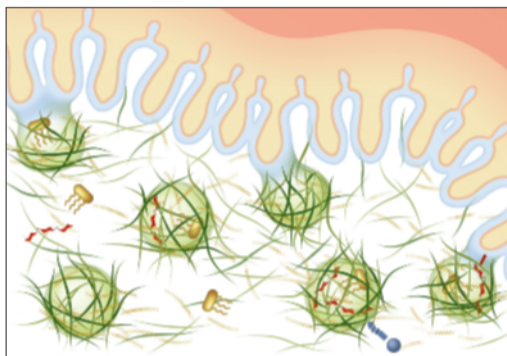
gluten free

MEDICAL DEVICE Class IIa



TABLETS

**EN** **Libramed** is a clinically tested Medical Device that works thanks to **Policaptil Gel Retard**, a patented complex of polysaccharide macromolecules from Aboca research. **Policaptil Gel Retard** forms a highly viscous gel in the intestine that **helps to regulate the postprandial glycaemic peak, reducing the quantity and speed of carbohydrate absorption** (retard effect). This also leads to a **reduction in hunger and postprandial drowsiness**. By the same mechanism, **Policaptil Gel Retard also reduces the absorption of fat, facilitates intestinal transit and normalises stool consistency**.



Policaptil Gel Retard forms a mesh that engulfs carbohydrates and fats by obstructing their contact with the intestinal surface, making them less available for absorption.

## INDICATIONS

Thanks to its mechanism of action, Libramed is indicated for:

### Adults and adolescents from 12 years of age

- in cases of excess weight and obesity
- with increased umbilical circumference, including in those of normal weight

### Children from 8 years of age

- in cases of excess weight and obesity

The product is most effective in association with a well-balanced diet, adequate fluid intake and regular physical activity.

## COMPOSITION

Patented complex of polysaccharide macromolecules (Policaptil Gel Retard); Orange, Apple and Lemon aromas. Policaptil Gel Retard is a patented macromolecular complex from Aboca research, developed using manufacturing technology that concentrates specific polysaccharide fractions from: *Cellulose*, *Opuntia ficus-indica*, *Amorphophallus konjac*, *Althaea officinalis*, *Linum usitatissimum*, *Tilia platyphyllos*, *Cichorium intybus*.

## INSTRUCTIONS FOR USE

**Adults and adolescents over 12 years:** 3 tablets before the two main meals.

**Children between 8 and 12 years:** 2 tablets before the two main meals.

Take the dose indicated with a large glass of water, taking care to swallow one tablet at a time. Do not chew or break the tablet with your teeth.

If you have difficulties swallowing, you can dissolve Libramed tablets in lukewarm water or unsweetened herbal tea, stirring them until completely dissolved. The resulting drink must be swallowed within a few minutes, before a gel forms.

## LENGTH OF TREATMENT

Take Libramed for a period of at least two months, with a 2-3 day break after each month of treatment.

## SIDE EFFECTS

Libramed's safety has been confirmed in clinical trials conducted on adults and children, which have demonstrated excellent tolerability. Taking Libramed did not cause changes in the main haematochemical and urine values. The first few days of use may result in meteorism, which will resolve itself naturally as the treatment continues. In these cases, reduce the dosage to 1 tablet twice a day and gradually increase until the indicated dosage is reached.

## WARNINGS

If you have difficulties swallowing, do not swallow the tablets directly; dissolve them beforehand as described in the instructions for use.

Take the product at least two hours after medication to avoid any possible interference with its absorption. Do not take during pregnancy and breastfeeding. Patients receiving pharmacological treatment for diabetes and hyperlipidemia are advised to consult their doctor to assess the need for a possible change in medication dosages. Do not use in case of individual hypersensitivity or allergy to one or more components. Store at room temperature, away from heat sources and protected from light. Keep out of reach of children. The expiry date refers to the intact product, stored correctly.

## PACKAGE AVAILABLE

Libramed tablets: pack of 84 tablets to be swallowed, 725 mg each.

## EXPIRY DATE

See the expiry date stated on the pack. Do not use beyond the expiry date indicated.

**Last revision date:** 10/2019



## FOR TODAY AND TOMORROW'S HEALTH

Aboca is a Benefit Corporation and certified B Corp.

We are committed to operating responsibly, sustainably and transparently towards the community and the environment. Impact report available at [www.aboca.com](http://www.aboca.com)

PACKAGING MATERIALS		
<b>Carton box</b>	PAP 21	> Paperboard
<b>Leaflet</b>	PAP 22	> Paper
<b>Cap</b>	C/ALU 90	> Predominantly aluminium
<b>Bottle</b>	GL 72	> Glass

**For disposal, please check the regulations in your local area.**